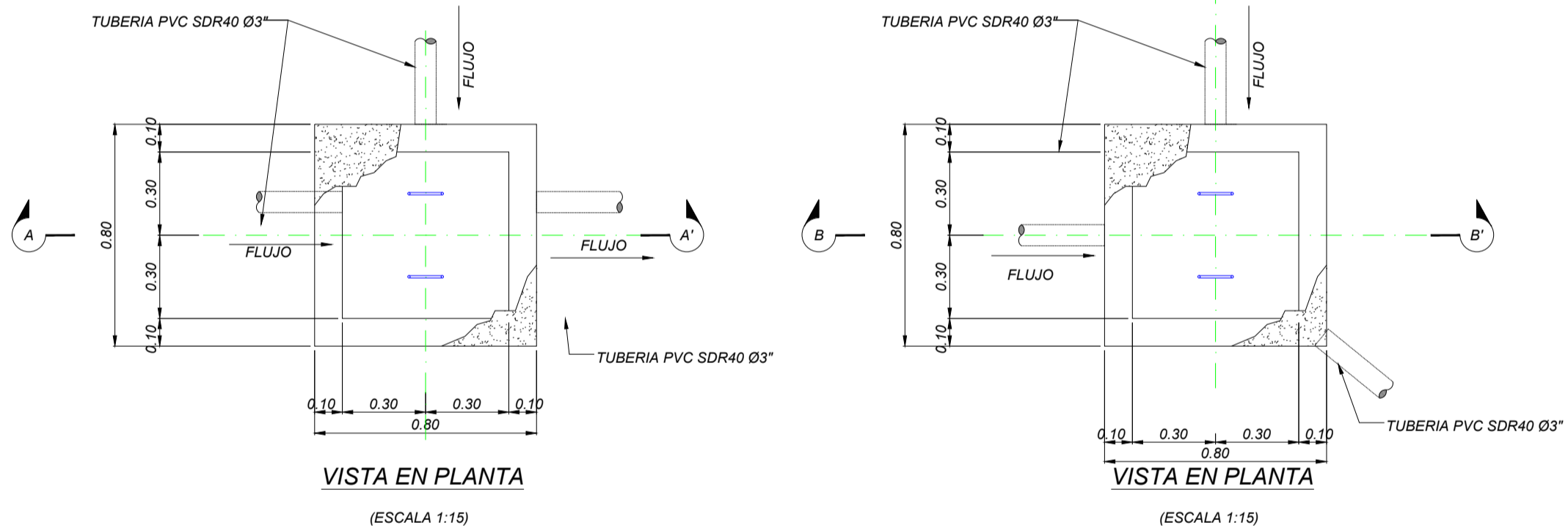


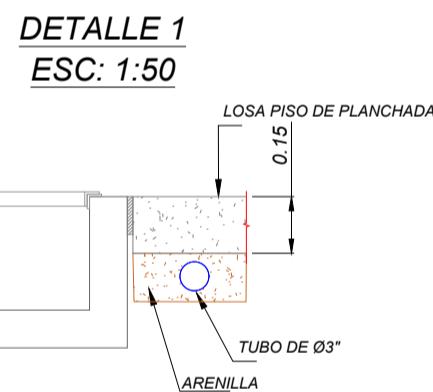
CAMARA DE INSPECCION "CS-01"
(1 PIEZA)

CAMARA DE INSPECCION "CS-02"
(1 PIEZA)

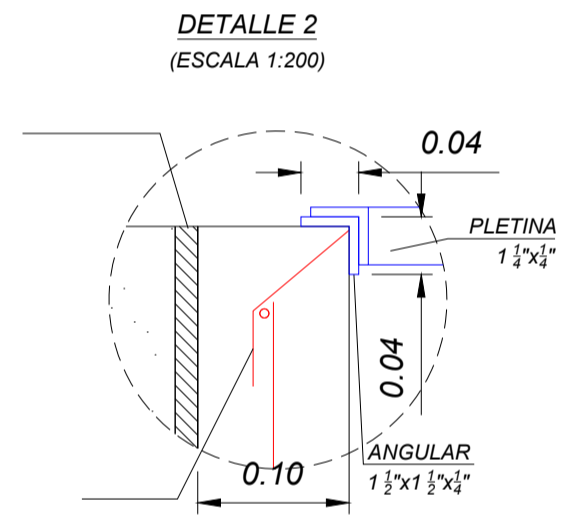


VISTA EN PLANTA
(ESCALA 1:15)

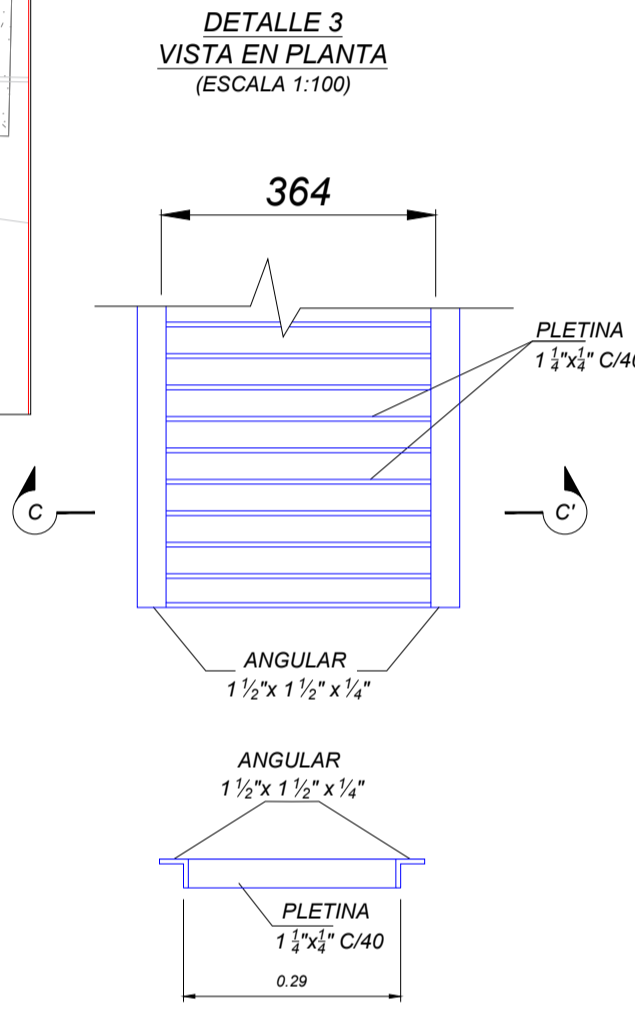
VISTA EN PLANTA
(ESCALA 1:15)



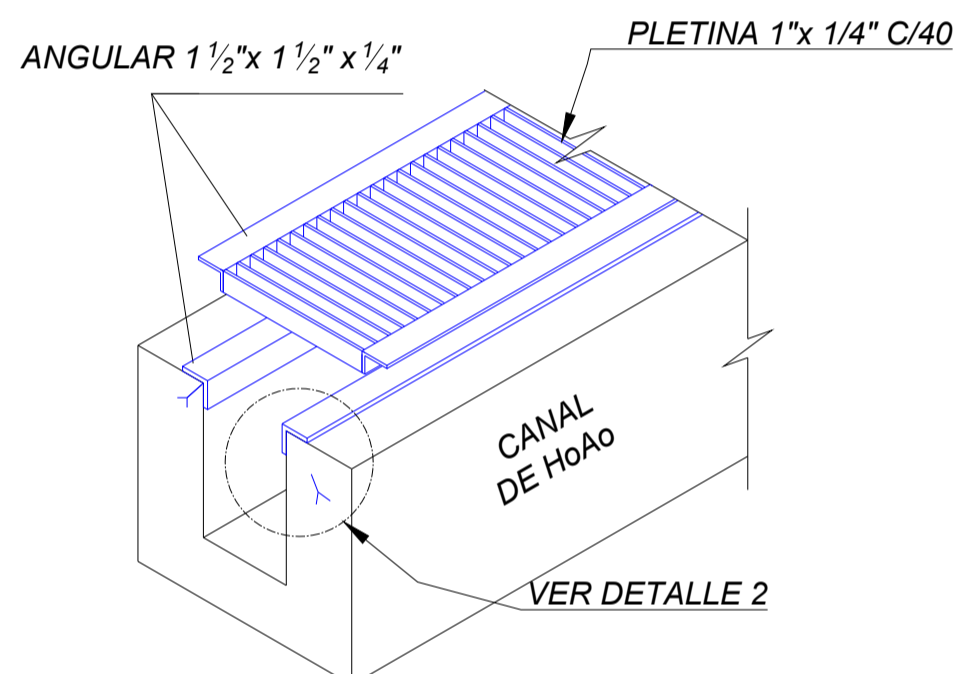
DETALLE 1
ESC: 1:50



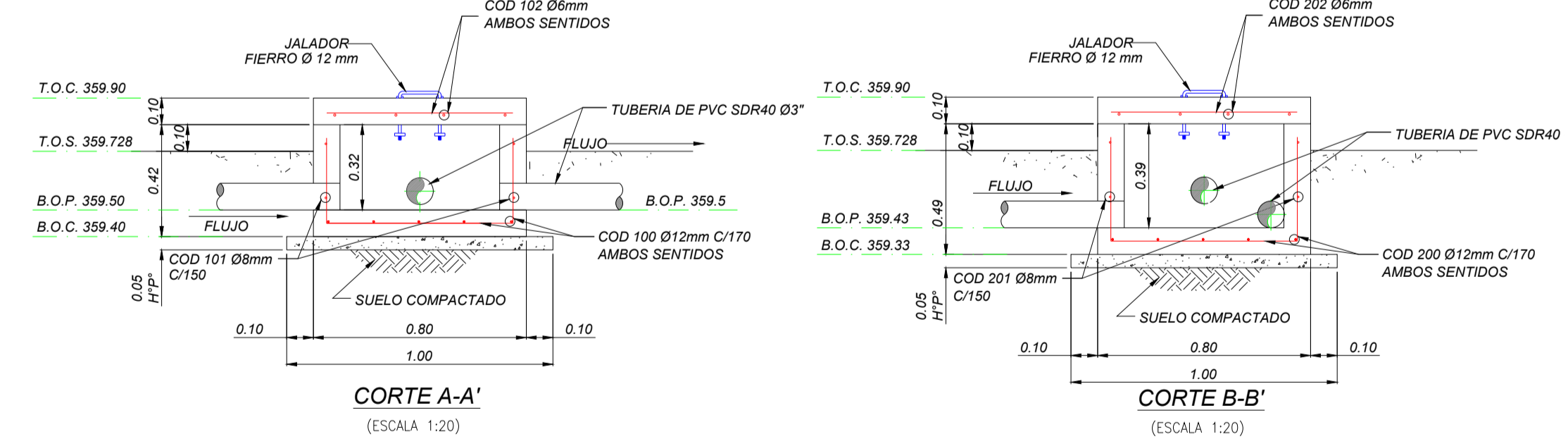
DETALLE 2
(ESCALA 1:200)



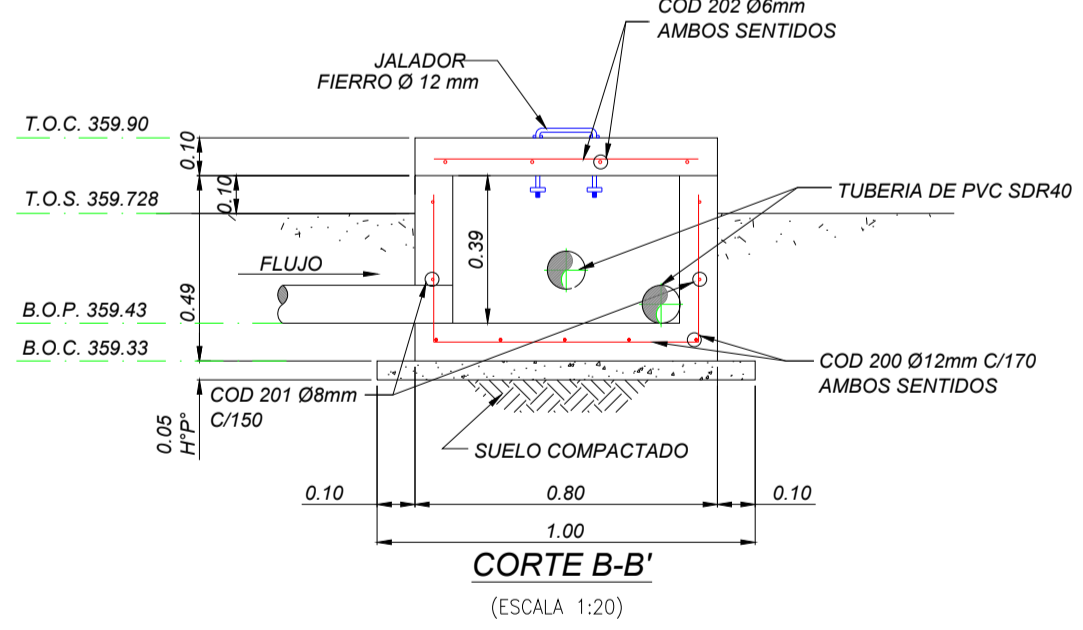
DETALLE 3
VISTA EN PLANTA
(ESCALA 1:100)



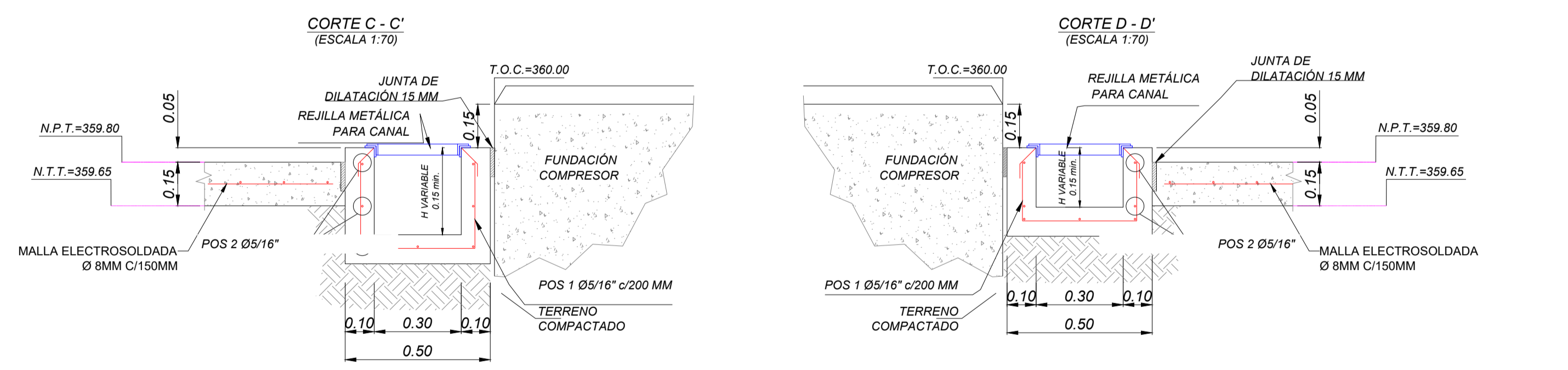
ISOMETRÍA REJILLA CANAL DRENAJE INDUSTRIAL
(S/ESCALA)



CORTE A-A'
(ESCALA 1:20)

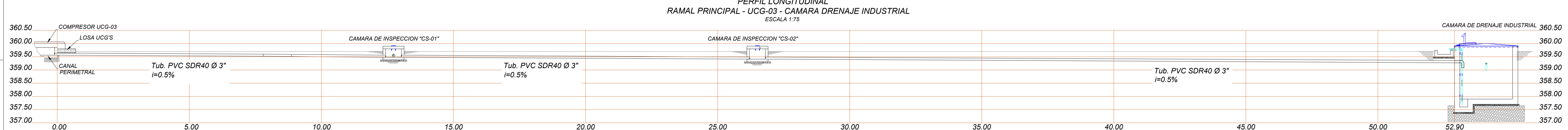


CORTE B-B'
(ESCALA 1:20)



CORTE C-C'
(ESCALA 1:70)

CORTE D-D'
(ESCALA 1:70)



PERFIL LONGITUDINAL
RAMAL PRINCIPAL - UCG-03 - CAMARA DRENAJE INDUSTRIAL
ESCALA 1:75

DOCUMENTOS DE REFERENCIA 1. SC-E30-CI-00-04-01 de 01 2. SC-E30-CI-01-05-01 de 02 3. SC-E30-CI-01-09-02 de 02 Plano Layout General de Obras civiles Plano General Topográfico Plano Cámaras de Drenaje Industrial y Aceites Usados		SIMBOLOGÍA Curva de Nivel Primaria Curva de Nivel Secundaria Canal de Drenaje Industrial Cámara Drenaje Industrial Cámara de Paso Tubería PVC Hormigón		NOTAS GENERALES 1. TODAS LAS MEDIDAS ESTAN EXPRESADAS EN METROS, EXCEPTO INDICACIÓN CONTRARIA. 2. GENERACIÓN DEL MODELO DIGITAL EN SISTEMA DE COORDENADAS UTM, DATUM WGS - 84 SUDAMÉRICA ZONA 20, HEMISFERIO SUR. 3. SE VERIFICÓ PARA EL HORMIGÓN UNA CAPACIDAD PORTANTE DE 210 KG/CM2. A LOS 28 DÍAS SUPERANDO EL VALOR DE ACUERDO A LA ÚLTIMA EDICIÓN DE ASTM C-150 PARA CEMENTO PORTLAND Y C-33-78A PARA AGREGADO. 4. RESISTENCIA CARACTERÍSTICA DEL ACERO FYK = 4200 KG/CM2. 5. TODAS LAS BARRAS SE UTILIZARON LIMPIAS Y SIN CORROSIÓN. 6. SE VERIFICÓ QUE EL AGUA EMPLEADA SEA LIMPIA Y LIBRE DE ACEITES, ÁCIDOS, MATERIAL ORGÁNICO U OTRO MATERIAL RARO. 7. LA TUBERÍA UTILIZADA PARA EL DRENAJE INDUSTRIAL ES MATERIAL PVC SDR-40 Ø3"		YPPB TRANSPORTE S.A. GERENTE DE PROY.: Ivan Meneses REVISOR 1: Jafeth Acha REVISOR 2: Walter Escobar REVISOR 3: Felix Zarate CONTRATISTA GERENTE DE PROY.: Franklin Argandoña REVISOR 1: Rolando Cabrera REVISOR 2: Wilbert Mendez REVISOR 3: Rudy Monasterio		YPPB TRANSPORTE S.A. 09/Sep/24 07/May/24 FECHA DIBUJO REVISOR APROBADO REV.N° 1 0 DESCRIPCIÓN Conforme a Obra Aprobado para construcción EMPRESA Boller Ltda. Boller Ltda. EMPRESA		Ubicación: Colpa-Bélgica (SCZ) Etapas: Conforme a Obra Código: SC-E30-CI-01-12-01 de 03 Escala: Indicada Formato: A1 : 594 mm x 841 mm	
--	--	--	--	--	--	---	--	---	--	---	--